

# 屋根・外壁の **工場 倉庫** 大型建物専門店



さねひろばんきん

## 株式会社実広板金にお任せ下さい!

### 専門店ならではの ローコスト

ゼネコンや工務店などに依頼すると中間マージンが発生し余計なコストがかかります。実広板金は調査から完工まで**自社一貫体制**のため、管理費などのコストが抑えられます。また、充実した自社設備を駆使し、**製品加工から取付**までをワンストップで行うことで、外注コストも削減しています!



### 少数精鋭ならではのスピーディ

計画・手続きなどに必要以上の時間がかかりません。また、貴社の工場がストップする**休日・祝日**に施工するなど、お客様のニーズにも幅広く対応いたします!



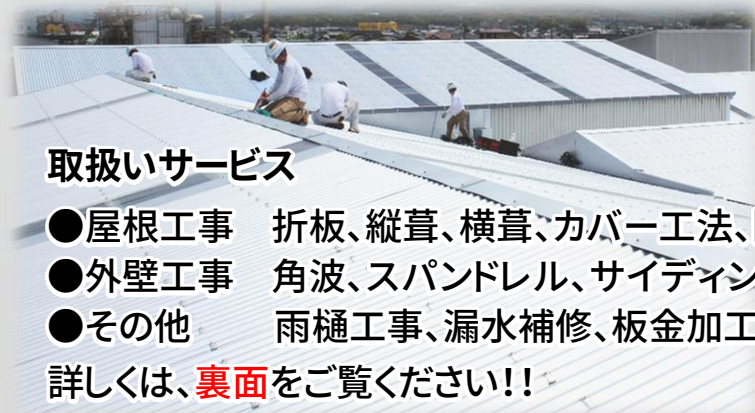
▲長尺屋根の折板現場成型

### 職人施工ならではの まごころ

これまで工事させていただいた企業様のレポート多数。どこに頼めばいいか悩んでおられる、また、これから依頼しようと考えておられる企業様はぜひ一度ご連絡ください。「何か不具合が発生したら、すぐに駆けつけてくれる」というお声も数多く頂いています。企業様の大切な建物のメンテナンス一式をお任せくださいませ。



▼充実の自社設備機械



### 取扱いサービス

- 屋根工事 折板、縦葺、横葺、カバー工法、断熱ルーフ、明り取り など
- 外壁工事 角波、スパンドレル、サイディング など
- その他 雨樋工事、漏水補修、板金加工、建築工事の一式請負など

詳しくは、**裏面**をご覧ください!!



さねひろばんきん  
株式会社実広板金  
大阪府泉南市信達大苗代530-34  
<https://saneban.co.jp/>

TEL : **090-8168-6548**  
Email : [info@saneban.co.jp](mailto:info@saneban.co.jp)

ホームページ公開中  
お問合せフォームへ  
QRコードからアクセス!



# 屋根リフォームの事例紹介



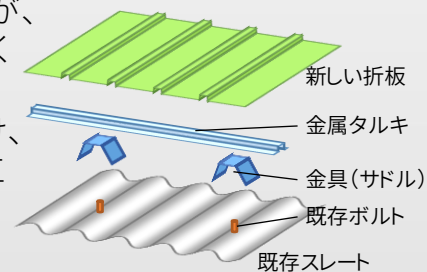
工場内の機械や商品へのリスクが心配…

スレート屋根改修のリスクを最小限におさえる  
「**間接固定工法**」がオススメです！



既存のスレート屋根に新しい折板をかぶせる、いわゆる**カバー工法**ですが、スレートに直接穴をあける従来の直接固定工法では、どうしてもスレートくずやアスベストなどの**粉塵**が工場内に飛散してしまいます。

「間接固定工法」では、既存のボルトに専用の金具(サドルなど)を取付け、できあがった下地に新しい折板を張ることで、**既存スレートを傷めず**施工が可能のため、人気の工法です。



サドル工法(間接固定工法の一つ) ▲



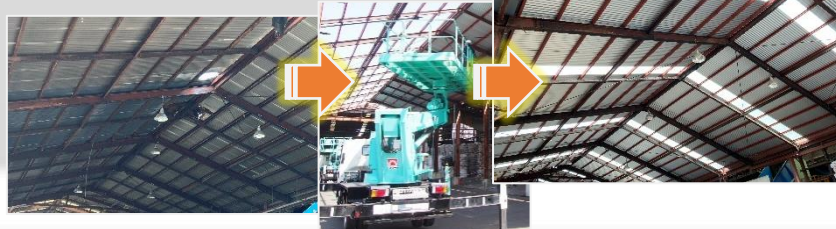
リフォームするほど傷んでないような…

工場内のお悩み「**あつい・くらい**」なども解決！  
耐久性以外にも、さまざまな機能性アップが期待できます。



屋根には、雨風をしのぐ耐久性はもちろん欠かせませんが、他にも太陽熱を抑えて断熱性を高めたり、遮音性の向上、結露防止、明り取りなど、さまざまな機能をプラスできます。

高所作業車を用いて足場不使用での施工。  
暗い工場内が、自然光の明るい空間となりました！▶



- 建設業許可 大阪府知事許可 第144326号  
・屋根工事 ・板金工事
- 事業エリア 関西一円  
・大阪府・京都府・兵庫県・滋賀県・奈良県・和歌山県
- 代表者 代表取締役 実広 敬太

第一に社員同士が「仲良く」し、現場の安全と清潔そしてお客様を大切に、工事一つひとつをていねいに施工する建築板金業者です。板金工事以外にも独自のネットワークを活かし、建築工事一式を承ります。どうぞお気軽にお問合せ下さい！

